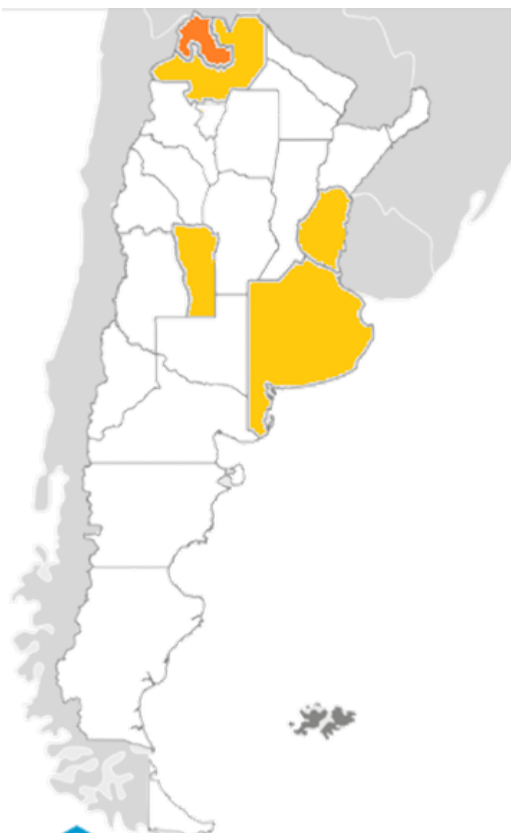


Agroindustria, fuente de desarrollo sustentable

Sobre nosotros

+110 años

de historia

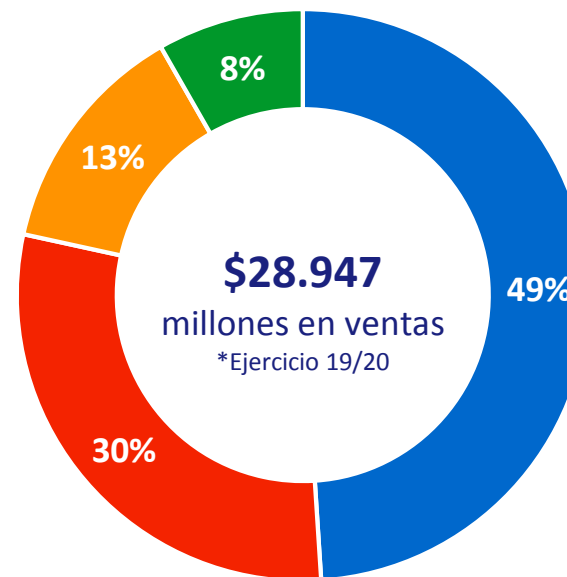


150.000 hectáreas propias
en Jujuy



+7.000 colaboradores

- **40.000 hs. de caña de azúcar**
- Fábricas de azúcar, alcohol, bioetanol, celulosa y papel.
- **2.000 hs. de cítricos**
- Planta de empaque de frutas, una planta de jugos concentrados, y otra de aceites esenciales.
- **+de 40.000 hs.** para producción de carnes y granos.



■ Azúcar y Alcohol ■ Papel ■ Frutas ■ Agropecuario



\$1.467 millones
en inversiones



\$4.326 millones
EBITDA



\$73 millones
en inversión social

*Incluye los programas sociales y el equipo de profesionales que los gestionan



USD 83 millones
en exportaciones

Nuestros productos



Compromiso con la sostenibilidad

Más de 110 años ejerciendo un liderazgo proactivo en búsqueda del **crecimiento económico**, el **progreso social** y la **preservación del ambiente**.

En 2018, consolidamos y fortalecimos ese compromiso a través una **Política de sostenibilidad** en línea con el Global Reporting Initiative (GRI)

- 5 pilares de acción

- 2 ejes transversales






Progreso
de las
comunidades
locales



Programa Escuela-Empresa

5 escuelas técnicas y agro técnicas

Programa de Innovación y Tecnología (PIT)

1.900 vacantes anuales/160 cursos .

Programa Escuela de Oficios

300 jóvenes capacitados por año.

Beca en alianza con ETHA para aumentar oportunidades

Programa de Emprendedores Agroecológicos

Promoción de deporte y la cultura

A través del Club Atlético Ledesma, el complejo deportivo El Talar y el Centro de Visitantes

Promoción de salud

Hospital Orías: programas de Actualización de Tecnología, Telemedicina y Medicina Itinerante (MIT)

76.000 ha donadas Parque Nacional Callegua

10 años de paisaje productivo protegido con Fundación Proyungas

50% de la energía autogenerada renovable

18% de reducción de emisiones

Programa con 13 años de vigencia

Sello Producto Yungas

Prácticas ambientales responsables y condiciones laborales apropiadas en el proceso de la producción.

Plan de Biodiversidad

Orientado a un enfoque integrado de Estándares internacionales (IFC, Acuerdo de Paris, Metas AICHI y ODS)

Certificación ISO 14001

Para el Sistema de Gestión Integrado de Residuos Industriales






Bienestar y seguridad de las personas



#20  mercoTALENTO
 Escalamos 29 posiciones en el último año



Política de Salud y Seguridad Ocupacional

El objetivo principal es lograr cero lesiones y cero enfermedades profesionales

Programa de acceso a la Casa Propia

1.000 viviendas en Calilegua y otro de 100 casas en El Talar.

Estrategia de escucha a largo plazo

Cada dos años llevamos adelante una encuesta de clima.

Red de Embajadores de Clima

24 colaboradores que asisten en el seguimiento a los planes , son referentes, coordinan y comparten buenas prácticas.

Programa de desarrollo profesional

Capacitación a través del programa “Sembrando cultura”






**Desarrollo
de la cadena
de valor**



Nuevos lanzamientos

Productos innovadores y sostenibles (Lanzamos: Ledesma NAT, + BIO, Punax, endulzantes, Azúcar light y rubia mascabo, papel de embalaje)

Escuchamos a nuestros clientes

Encuesta anual a clientes de los distintos segmentos: Satisfacción general 63%. Índice NPS: 68%

Política de calidad

Trabajamos bajo sistemas de gestión certificados con estándares internacionales y son auditados anualmente de manera interna y externa.

Cadena de abastecimientos

Modelo de gestión con proveedores para crear valor compartido y potenciar el desarrollo de otras empresas

+ 4500 proveedores con facturación de +18.000 MM\$, 32% destinado a proveedores locales.



3 HABILITADORES

"La cultura se desayuna todos los días a la estrategia de una organización...
... y se almuerza a la transformación digital"



Las empresas exitosas aprenden a utilizar la **innovación para la ofensiva** (desarrollar nuevos negocios) **y la defensiva** (mantenerse competitivas en términos de costos)

Digital es una **nueva forma de hacer las cosas que genera valor** al mejorar la conectividad, la toma de decisiones, la automatización y la innovación **para los consumidores, clientes y empleados**



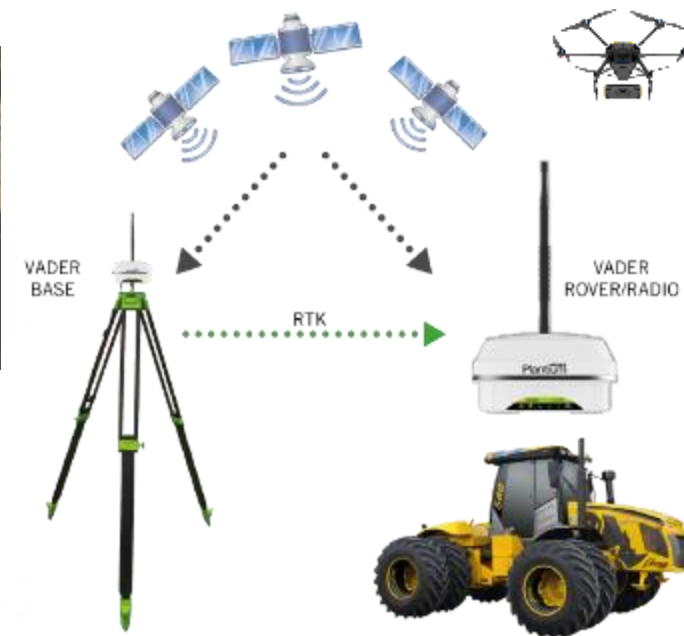
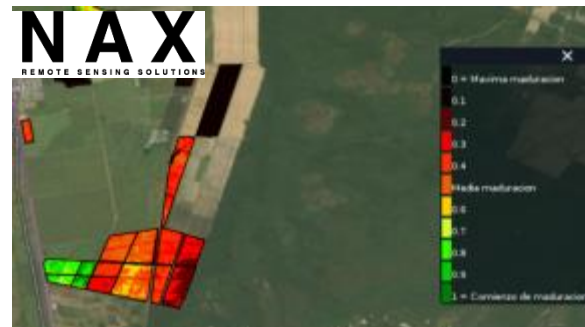
El hombre de campo...





Innovación

Transformación digital en campo de caña



Gestión de la información

Gestión por imágenes y plataforma GIS

Plantación

Riego

Equipos





Innovación

Innovación para mejorar la competitividad



M6S

1600 Integrantes

160 Equipos

3200 Mejoras

PROYECTO M6S+

Gcia. de Ingeniería y Negocios de Infraestructura



6 Integrantes

6 Proyectos

400 Integrantes



3 Años

326 Participantes

22 Facilitadores INN

4 Talleres con Gerentes

5 Programas interáreas

700 Ideas analizadas

INTEGRAR



6°S "GBR - Electrólisis"
Dirección de Negocio Papel.



Innovación

Innovación para mejores soluciones



Ledesma se sumó a una red que busca innovar con desarrollos de startups

Ledesma se sumó a una red que busca innovar con desarrollos de startups



La red de innovación se nutre de las innovaciones tecnológicas

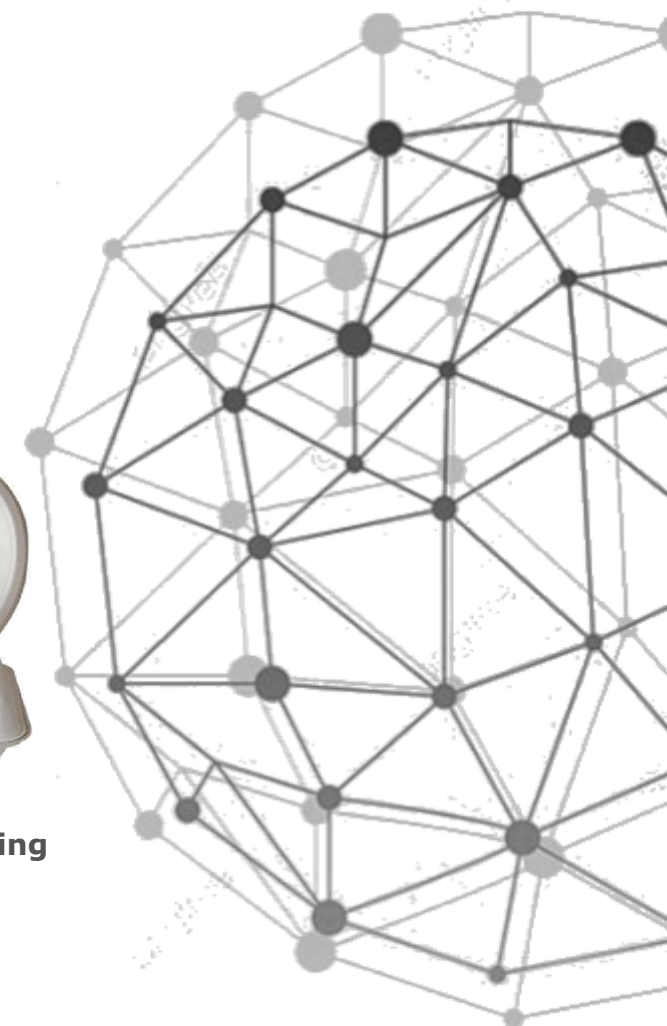
11 de abril de 2019 • 3:50

La empresa Ledesma se unió a la Red de Innovación Agropecuaria de Nxtip Labs. Se trata de una red conformada por grandes productores agropecuarios que buscan incorporar innovación a través de startups. Los mismos emprendedores Agtech pueden allí testear sus productos y servicios, realizar pruebas piloto y crear las bases para integraciones e alianzas.

>Nxtip.Labs



Sugarcane pulp packaging



Desafíos y oportunidades para el desarrollo sostenible

- **DESAFIOS**

- Acceso a recursos humanos capacitados
- Salud y educación competitivas a 1600 km de Bs As
- Generar ecosistema de proveedores locales (programa de incentivos)
- Mejorar la logística

- **OPORTUNIDADES**

- Conectividad para zanzar la brecha y acercar a lo mas avanzado
- Polo tecnológico y empleos de calidad en zonas alejadas
- Promover el desarrollo social y humano
- Potenciar las posibilidades : litio, energía solar, minería, cultivos no tradicionales





Muchas gracias

