



EL MODELO DE PLANIFICACIÓN PARA LAS OBRAS DE AGUA Y SANEAMIENTO DEL ÁREA METROPOLITANA DE BUENOS AIRES

Ing. Héctor E. Manceñido

“Infrastructure in the Buenos Aires Metropolitan Area”
20 de septiembre 2019

CARACTERÍSTICAS INTERJURISDICCIONALES DEL SISTEMA



Ministerio del Interior,
Obras públicas y Vivienda
Presidencia de la Nación



Buenos Aires
Ciudad



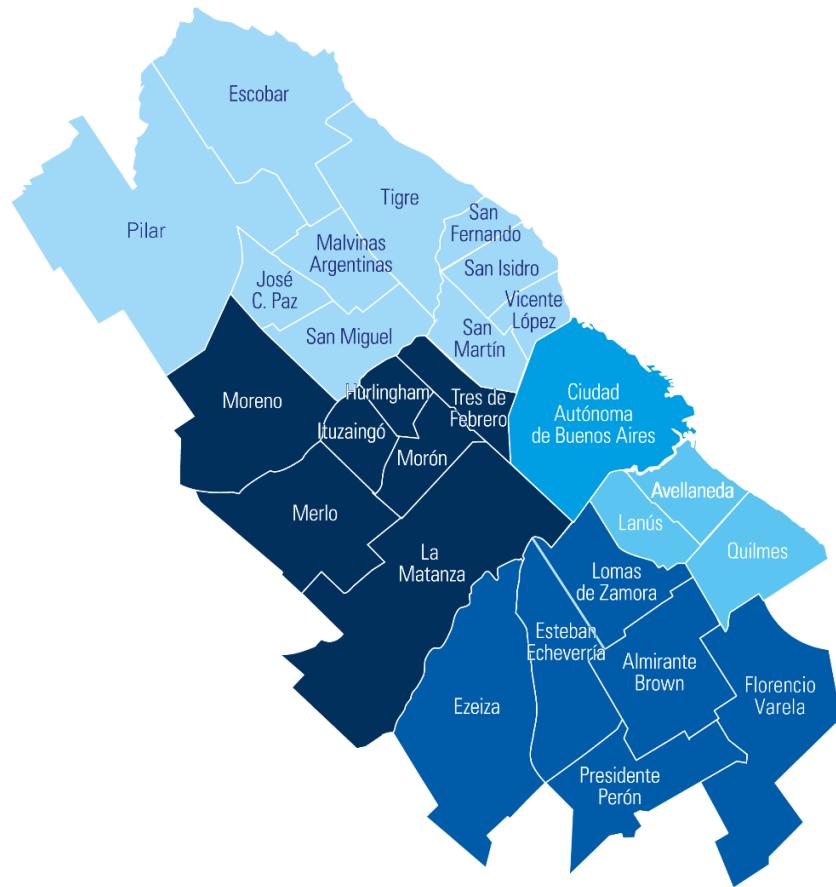
Buenos Aires
Provincia



MUNICIPIOS



DATOS DE LA CONCESIÓN



 **REGIÓN CAPITAL**

 **REGIÓN NORTE**

 **REGIÓN SUDESTE**

 **REGIÓN OESTE**

 **REGIÓN SUDOESTE**

ÁREA DE ACCIÓN:

- **3.360 Km²**
- Ciudad de Buenos Aires y 26 municipios del área metropolitana de Buenos Aires

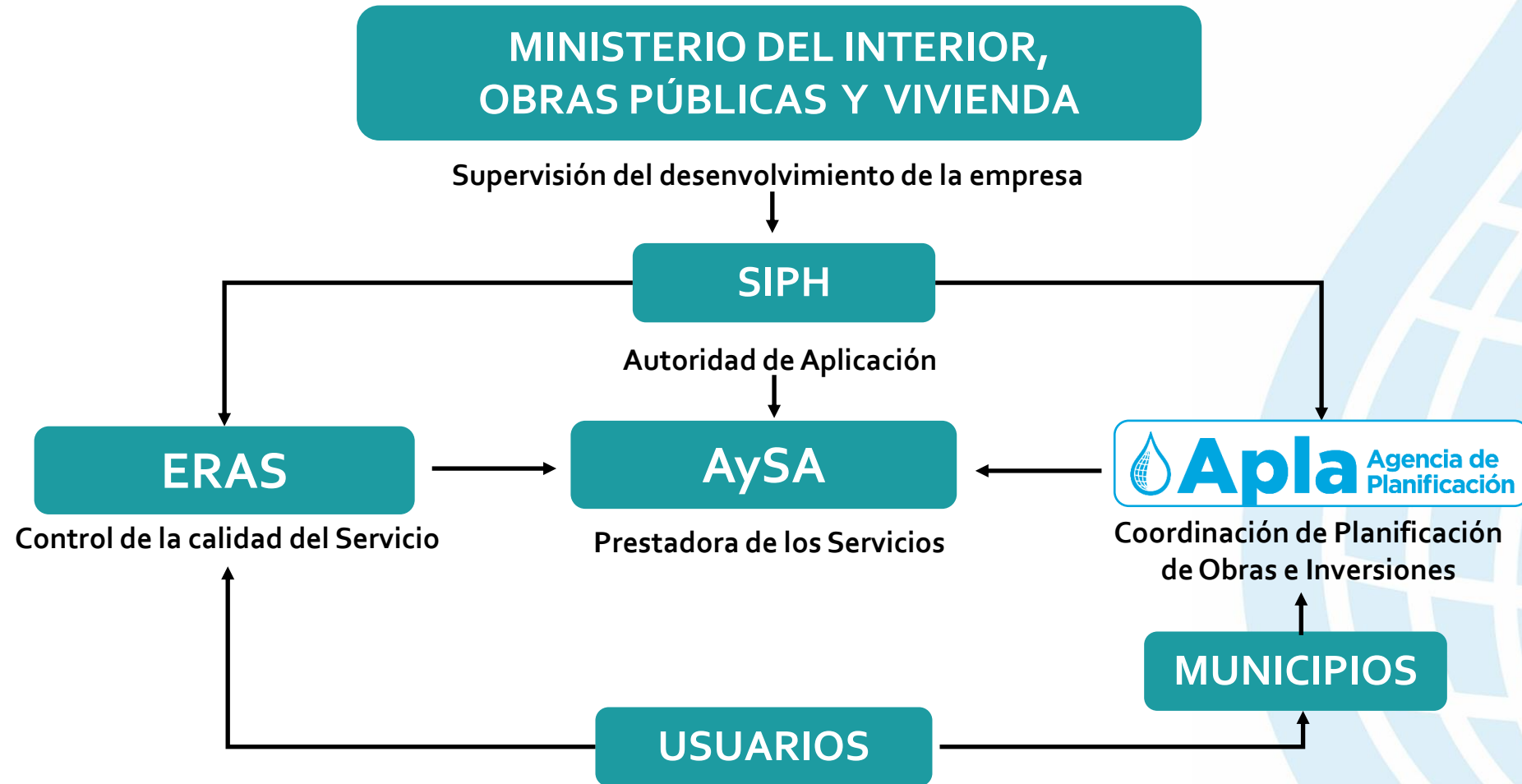
POBLACIÓN TOTAL:

- **14.445.000 hab.**

COBERTURA DE SERVICIOS:

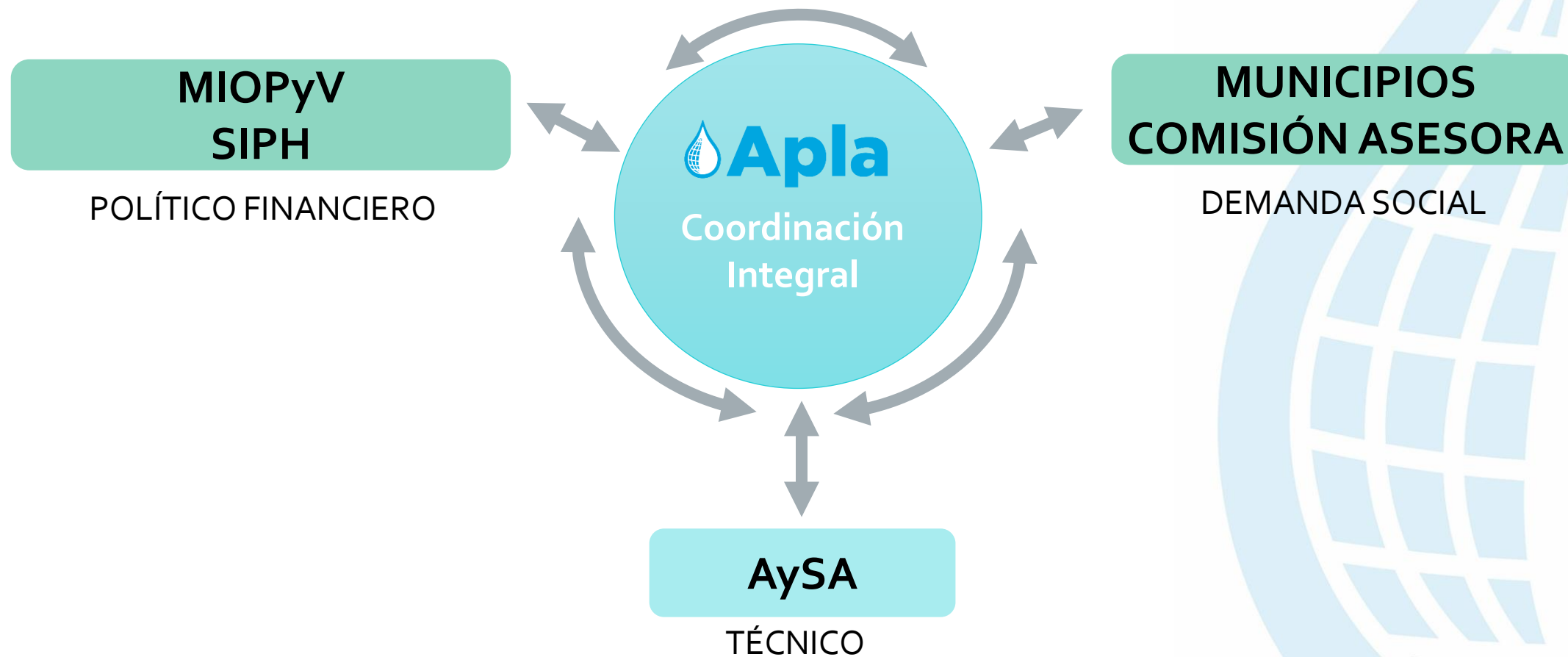
- Agua potable: **74,2%**
- Desagües cloacales: **59%**

PRINCIPALES ACTORES DEL SISTEMA

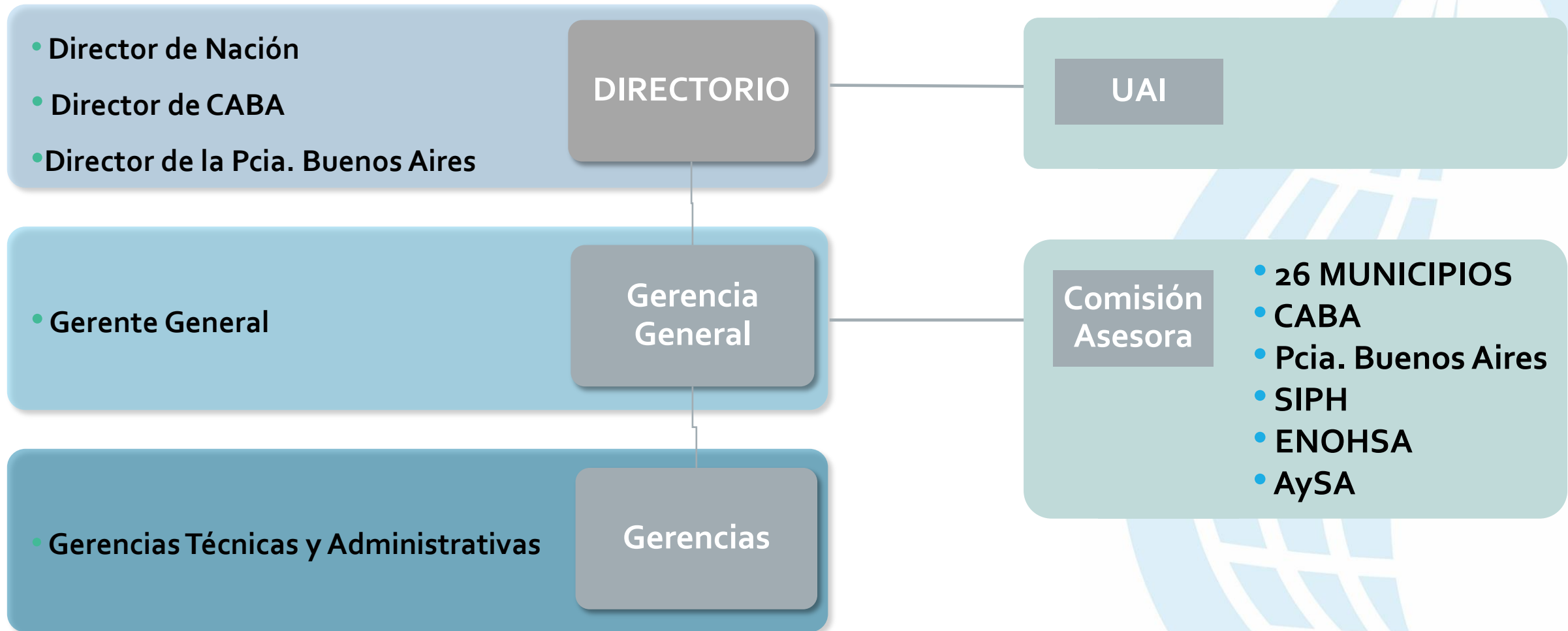


ROL DE APLA EN EL SISTEMA

Coordinación integral de la EXPANSIÓN DE AGUA Y CLOACA en el Área Metropolitana de Buenos Aires



CARACTERÍSTICAS INSTITUCIONALES DE APLA



METODOLOGÍA

El modelo de planificación para las obras de agua y saneamiento del área metropolitana de Buenos Aires:



Establece un canal formal y directo entre los actores y las tareas de planificación.



Permite captar información y las demandas sociales de las jurisdicciones.



Desarrolla una visión integral del sistema de provisión de servicios de agua y saneamiento.



Articula las prioridades de los servicios necesarios en cada jurisdicción en función de los recursos disponibles en el marco de una visión estratégica.



Genera una planificación centralizada y consensuada, que garantiza la satisfacción de todos los actores.

RESOLUCIÓN DE LOS PROBLEMAS INSTITUCIONALES DEL SISTEMA

Multiplicidad de competencias



Competencia única de naturaleza articuladora

Diversidad de acciones de planificación



Planificación sobre la base de diálogo, consenso, articulación y armonización

Demora en la acción para lograr las obras necesarias



Cooperación entre las diferentes jurisdicciones evitando la fragmentación de la gestión

Falta de acuerdo para arribar a un Plan Director



Creación de un ámbito de participación incorporando a los Municipios en la Comisión Asesora APLA

Ausencia de un pensamiento integral del Sistema como unidad de gestión



Espacio institucional que cuenta con una visión estratégica del sistema

PMOEM

Plan quinquenal de:
Mejoras,
Operación,
Expansión y
Mantenimiento

PMOEM

PLAN QUINQUENAL DE MEJORAS, OPERACIÓN, EXPANSIÓN Y MANTENIMIENTO

PLAN DE EXPANSIÓN Y MEJORAS (PEYM)

PLAN DE RENOVACIÓN, MANTENIMIENTO Y
MEJORAS (M&M)

PLAN DE OPERACIONES (PO)



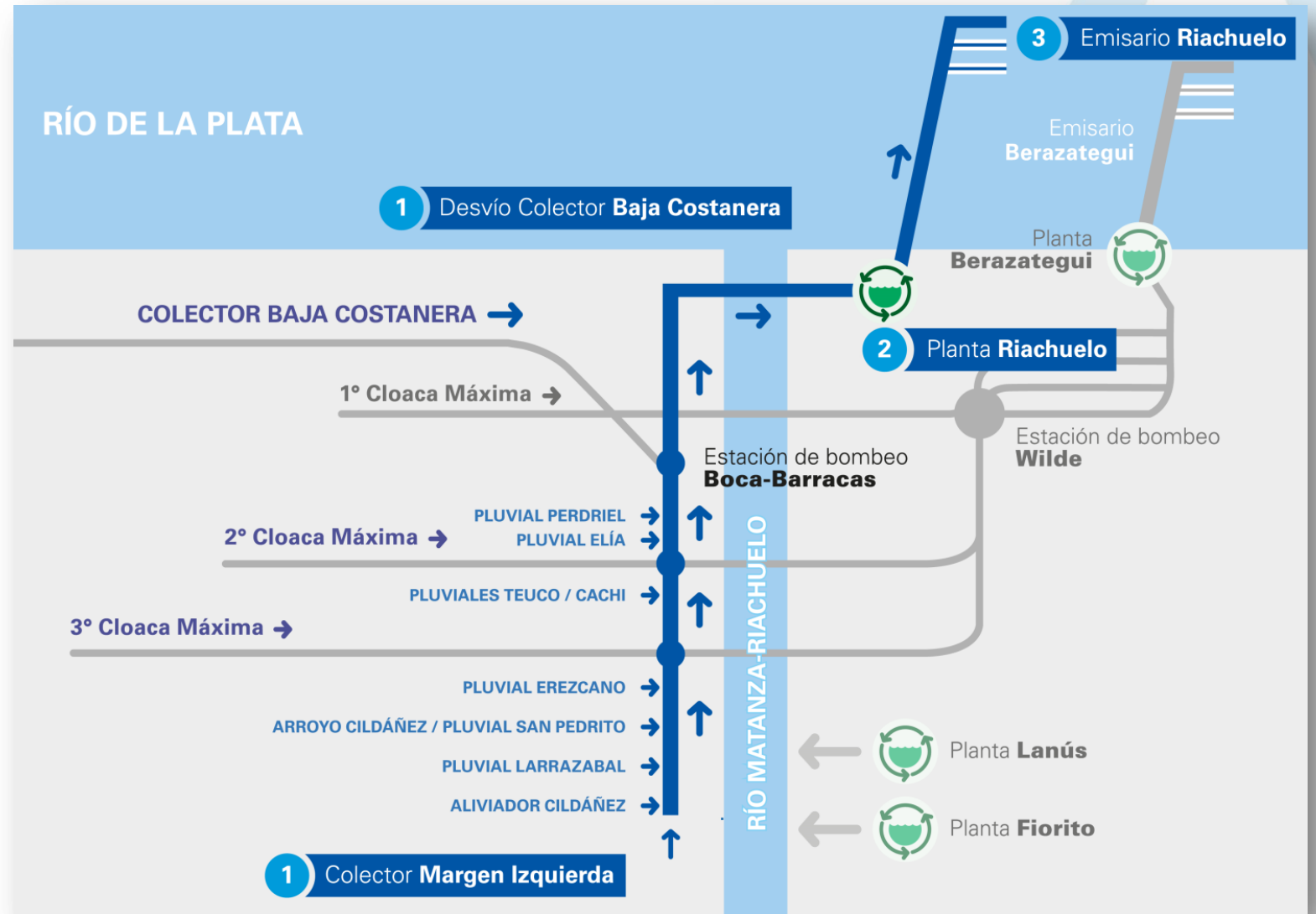
PRINCIPALES OBRAS DE INFRAESTRUCTURA EN EJECUCIÓN

• SISTEMA RIACHUELO

U\$D 1.200 MILLONES

U\$D 840 MM BIRF

U\$D 360 MM ESTADO NACIONAL



PRINCIPALES OBRAS DE INFRAESTRUCTURA EN EJECUCIÓN

- **SISTEMA AGUA SUR**

U\$D 400 MILLONES

U\$D 240 MM CAF

U\$D 160 MM ESTADO NACIONAL



MISIÓN

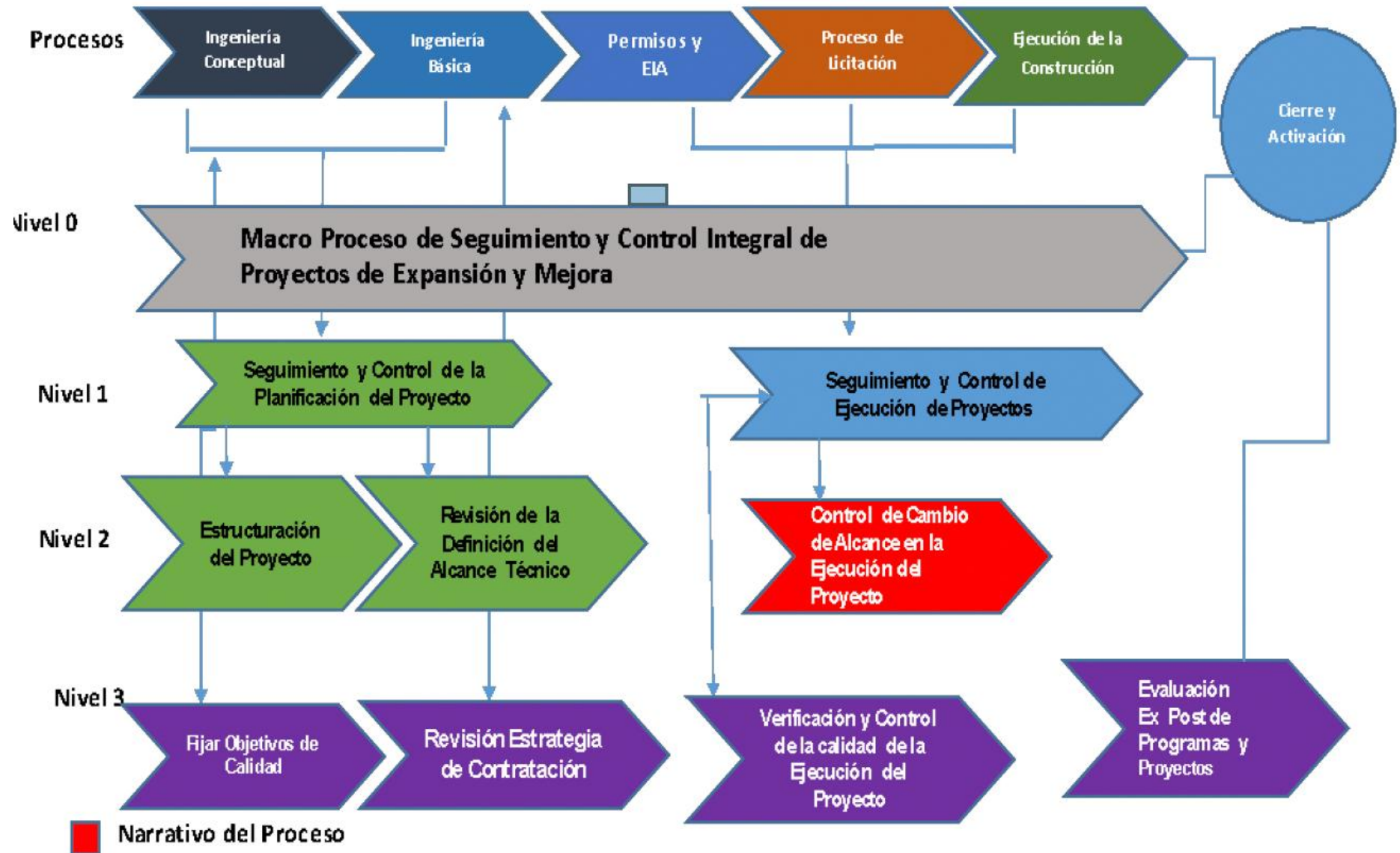
ALCANZAR EL
**ACCESO UNIVERSAL DE LOS SERVICIOS A TRAVÉS
DEL MODELO INTEGRAL DE PLANIFICACIÓN DE
OBRAS**

CUMPLIENDO CON LOS ODS Y EL PNA

LOGROS ALCANZADOS

- **SISTEMAS:**
 - AUTOCAD
 - GIS
 - PROJECT
- **BASES METODOLÓGICAS DEL SISTEMA DE GESTIÓN DE PROYECTOS**
 - TABLERO INFORMÁTICO DE CONTROL DE GESTIÓN
- **GRUPO DE ENTES INTERJURISDICCIONALES DE AGUA Y SANEAMIENTO**
 - ACUMAR
 - APLA
 - COMIREC
 - ERAS
 - COMILU
 - AYSA

MACRO PROCESO DEL SISTEMA DE GESTIÓN DE PROYECTOS



DESAFIOS PENDIENTES

- **OBJETIVOS DEL DESARROLLO SUSTENTABLE (ODS)**



#6 . Garantizar la disponibilidad y la gestión sostenible del agua y el saneamiento para todos.

- El agua y el saneamiento son un derecho humano (NU 2010)
- El compromiso mundial es lograr el acceso universal para el año 2030 (NU 2015)
- Transitar de un enfoque de infraestructura a un enfoque de servicios.

- **INCORPORACIÓN DE ARGENTINA A LA OCDE**

- Implementación de políticas públicas que mejoren la calidad de vida de las personas



Proyectamos una mejor calidad de vida
para todos.

Nuestro trabajo es hacerlo posible.