

50 2021

INGENIERÍA PARA EL DESARROLLO
DE UNA ARGENTINA COMPETITIVA

CAI

MINERÍA

PRODUCTOS DE LA MINERIA ARGENTINA

De que hablamos cuando hablamos de producción minera?



Hablamos del productor. No del valor generado



Pero hablamos de los productos de minería cuando describimos el mundo alrededor.

Así de importante es el alcance de los productos mineros, pero sobre todo del valor agregado que los ingenieros agregan a todos el proceso.

En esta era vertiginosa, parece bombardearnos con la idea que la naturaleza esencial de la minería en nuestra vida diaria futura es lo único que cuenta, y que la minería solo sería importante si nos aporta para una transición a una economía con bajas emisiones de carbono o a la electro movilidad.

Como sucede con la percepción de lo que nos rodea, nos olvidamos de lo importante que es en nuestra vida diaria actual. Es ahora cuando más necesitamos de los productos de la minería, y del valor agregado y conocimiento que la ingeniería genera alrededor de ellos. Precisamente la ingeniería también me ayuda a establecer estándares de control y trazabilidad, porque ahora más que nunca, la gente quiere saber que las metales y minerales de sus productos fueron extraídas de manera responsable, y con los mejores estándares



Litio



Placas de blindaje



Lubricante



Baterías



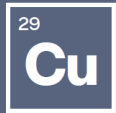
Salud mental



Secado industrial



Marcapasos



Cobre



Cableado eléctrico



Placas de circuito



Plomería



Artículos para el hogar



Instrumentos musicales

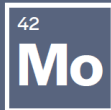


Automóviles eléctricos



Cuanto valor agrego la ingeniería en una tonelada de concentrado de cobre?

	\$	9.962	Usd por tonelada
Provincia impuestos directos	\$	536,36	
Beneficios en la economía local (Mano de Obra y compra local)	\$	3.346,60	
Subtotal que queda en la provincia	\$	3.882,96	
Impuestos nacionales directos	\$	3.062,63	
Otros Ingresos nacionales (Proveedores fuera de la prov, otros imp prov)	\$	1.721,89	
Importaciones de bienes y servicios	\$	520,55	
Beneficios neto	\$	774,05	
Total de valor agregado en Argentina?	\$	8.667	



Molibdenu



Blindaje



Calefacción



Hojas de sierra



Rascacielos



Reactores nucleares



Cuanto valor agrego la ingeniería en una tonelada de concentrado de Moly?


Provincia impuestos directos	\$ 1.905,74
Beneficios en la economía local (Mano de Obra y compra local)	\$ 11.890,79
Subtotal que queda en la provincia	\$ 13.796,53
Impuestos nacionales directos	\$ 10.881,83
Otros Ingresos nacionales (Proveedores fuera de la prov, otros imp prov)	\$ 6.118,05
Importaciones de bienes y servicios	\$ 1.849,57
Beneficios neto	\$ 2.750,27

\$ 35.396 Usd por tonela


Total de valor agregado en Argentina? \$ 30.796

79


Au




Premios




Inversión




Electrónica



Joyería

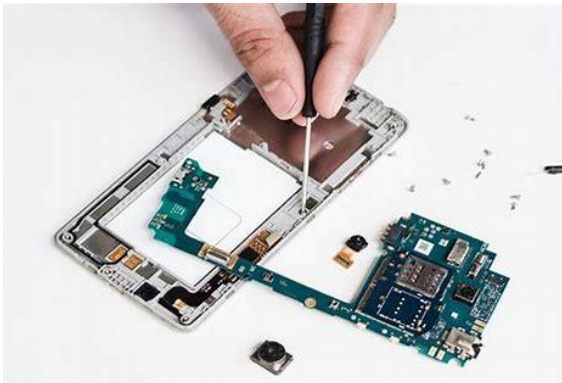


Salud de alta
tecnología



Industria
Aeroespacial

Oro



<i>Cuanto valor agrego la ingeniería en una onza de oro?</i>	\$ 1.800 Usd por onza
Provincia impuestos directos	\$ 81,00
Beneficios en la economía local (Mano de Obra y compra local)	\$ 1.050,00
Subtotal que queda en la provincia	\$ 1.131,00
Impuestos nacionales directos	\$ 198,23
Otros Ingresos nacionales (Proveedores fuera de la prov, otros imp prov)	\$ 140,00
Importaciones de bienes y servicios	\$ 210,00
Beneficios neto	\$ 120,77
	\$ -
Total de valor agregado en Argentina?	\$ 1.469,23

47
Ag

Espejos

Joyería

Medicina

Purificación
de agua

Paneles
solares

Impresión
en 3D

Plata



<i>Cuanto valor agrega la ingeniería en una onza de oro?</i>	\$ 26 Usd por onza
Provincia impuestos directos	\$ 1,17
Beneficios en la economía local (Mano de Obra y compra local)	\$ 15,00
Subtotal que queda en la provincia	\$ 16,17
Impuestos nacionales directos	\$ 2,42
Otros Ingresos nacionales (Proveedores fuera de la prov, otros imp prov)	\$ 2,00
Importaciones de bienes y servicios	\$ 3,00
Beneficios neto	\$ 2,41
	\$ -
Total de valor agregado en Argentina?	\$ 20,59

Se Necesitan...

70 
litros de agua para producir una manzana

50 
litros de agua para producir una naranja

90 
litros de agua para una taza 750 ml de té

450 
litros de agua para producir 500 grs de Maíz.

200 
litros de agua para una un solo huevo

650 
litros de agua para producir 500 grs. pan

150 
litros de agua para una botella 500 ml de cerveza

4500 
litros de agua para un bistec de 300 grs.

185 
litros de agua para una bolsa de frituras

1170 
litros de agua para un filete de 300 grs de pollo

500 
litros de agua para producir 500 grs. de trigo

720 
litros de agua para una botella de vino

1440 
litros de agua para un filete de 300 grs de cerdo

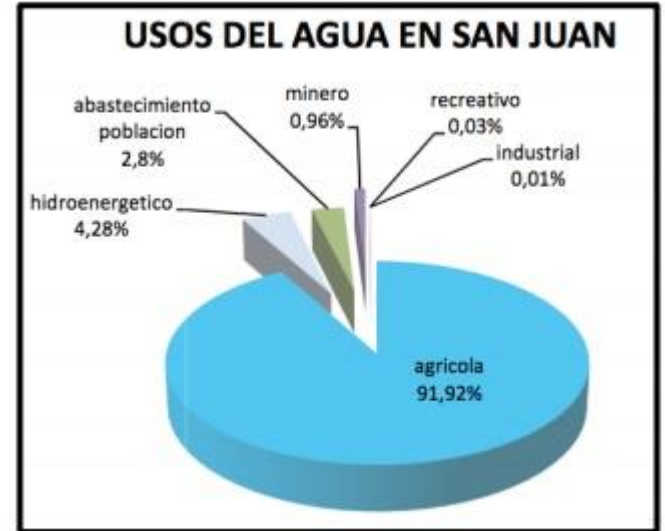
1000 
litros de agua para un litro de leche

2500 
litros de agua para producir 500 grs de Queso

840 
litros de agua para producir una jarra de cafe

1700 
litros de agua para producir 500 grs. de arroz

1830 
litros de agua para producir 300 grs de filete de carnero



Fuente: Ministerio de Minería de San Juan, Argentina



INGENIERÍA PARA EL DESARROLLO
DE UNA ARGENTINA COMPETITIVA



www.cai.org.ar

